

Familienfreundlich wohnen in Remscheid-Süd !



In einer ruhigen Seitenstraße – und doch gut angebunden – liegt dieses überaus gepflegte, als Ein- oder Zweigenerationenhaus nutzbare Reihenhendhaus im Remscheider Südbezirk. 1961 wertvoll und massiv erbaut finden Sie hier auf ca. 147 m² Wohnfläche zwei Wohnungen, die problemlos zusammengelegt werden können. Auch das DG bietet noch manche Möglichkeit. Das EG ist mit hochwertigem Parkettboden ausgestattet.

Dieses schönen Haus bietet Ihnen viel Platz, auch für zwei Generationen. Das Grundstück ist mit ca. 299 m² nicht zu groß, aber hinter dem Haus befindet sich ein schöner Garten mit 2 Terrassen und einem kleinen Teich sowie einem Gewächshaus. Im Obergeschoss ist ein Balkon in Südausrichtung. Hier ist das Paradies für die Familie mit Kindern. Im Keller befindet sich eine große Sauna und die Vaillant-Brennwertheizung wurde 2020 eingebaut. Eine Garage mit Stellplatz ist ebenfalls vorhanden. Kindergarten, Schulen, Sport- und Grünflächen sind in der Nähe. Ebenfalls öffentliche Verkehrsmittel und Geschäfte des täglichen Bedarfs. Hier finden Sie viel Platz und Freiheit in den eigenen vier Wänden.

Objektdaten

Referenznummer	BI1242
Standort / Region	Remscheid, Bergisches Land, NRW
Kaufpreis	294.000,00 € zuzgl. 3,57 Prozent Courtage incl. MwSt.



Ihr Ansprechpartner:
Herr Karl-Jürgen Huhn

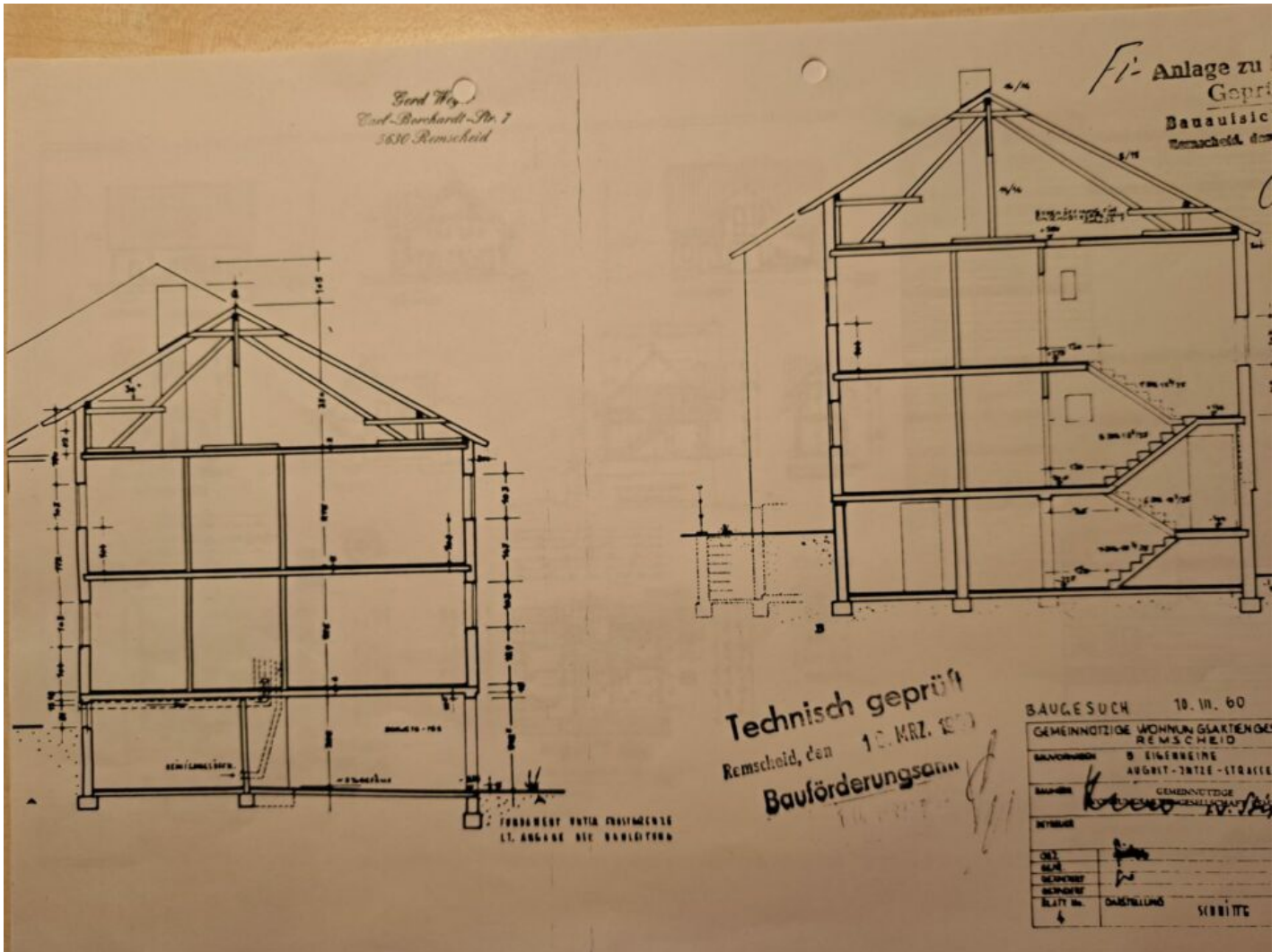
Telefonnummer:
+49 2192 4004

E-Mail-Adresse:
info@proimmo-team.de

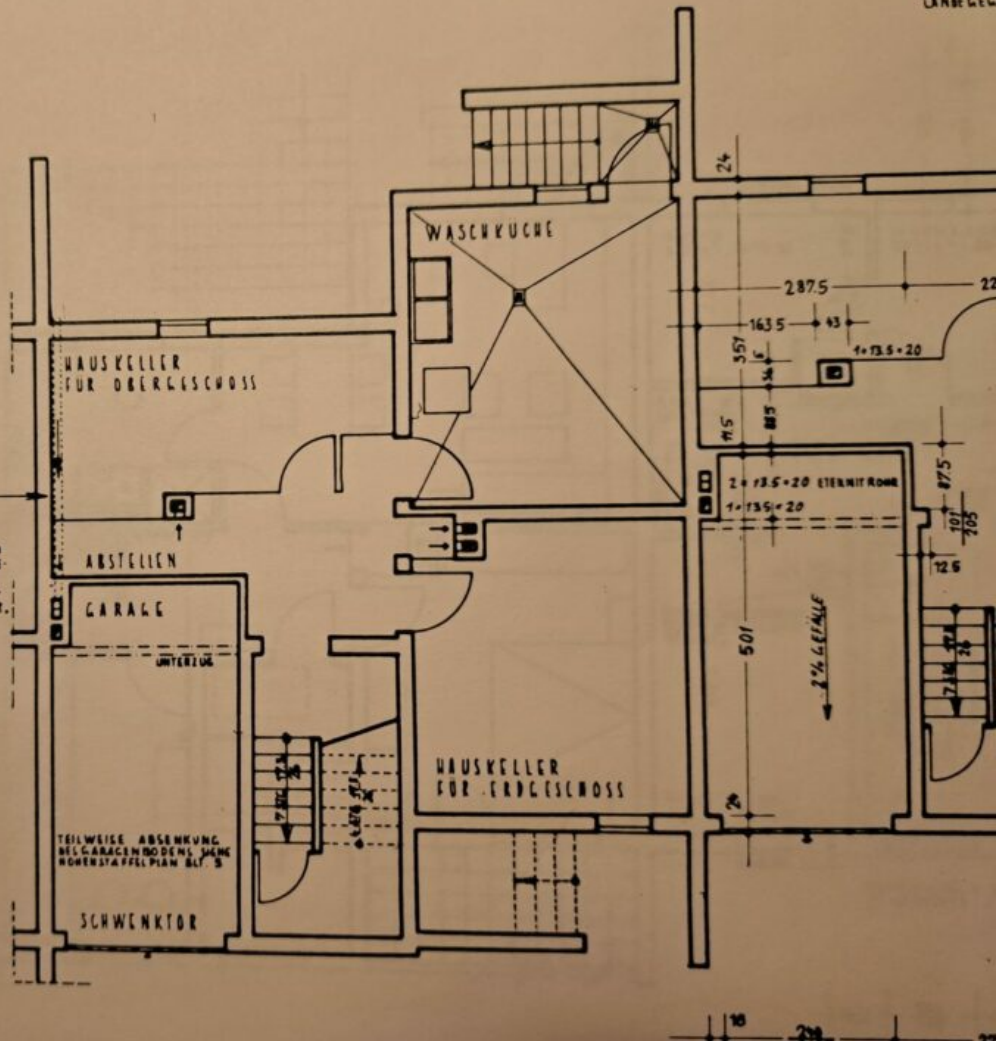
Objektbilder



Zeichnungen



ZULUFTKANÄLE FÜR DIE INNERBÄDER WERDEN
UNTER ERDGESCHOSSDECKE NACH AUSSEN GE-
FÜHRT. BEIHAUDBESÜFFUNG WIRD DURCH
SCHNALLEHAUTEN KAMINOL AN DEN KELLER-
LÖTLANG HERANLEFÜHRT. SIEHE SCHNITT.



DIESES FENSTER WIRD NUR
IM ENDTYP (AUSSENMAUER)
AUSGEFÜHRT. DABEI FORTFALL
DER INNENLÜFTUNG.

